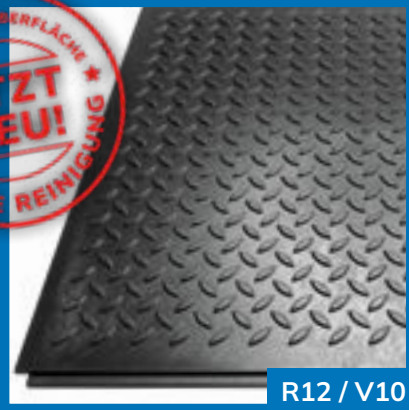


WALA[®]stic

Stufenfalz-Platte 6mm

FÜR EXTREME BELASTBARKEIT

Die **WALA**stic Stufenfalz-Platte wird vollflächig verklebt und anschließend kalt- und thermisch verschweißt. Der Boden ist absolut dicht. Zur Kennzeichnung unterschiedlicher Bereiche können die Fugen farblich verschweißt werden.



R12 / V10



WALA^{stic} Stufenfalz-Platte 6mm

Maße: 500 x 500 mm

Stärke: 6 mm

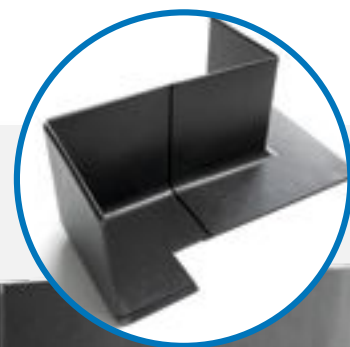
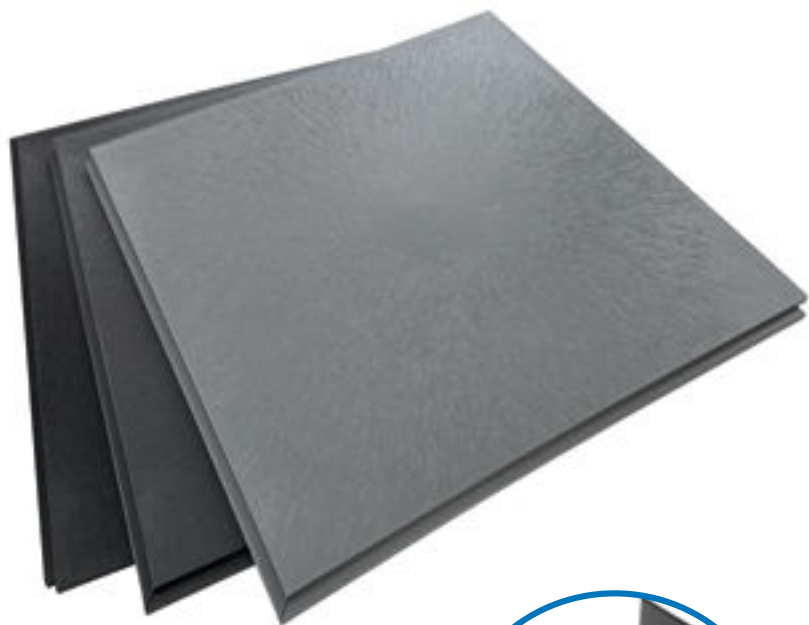
Standardfarben:

Schwarz, Anthrazit & Grau

Oberflächen:

Glatt, Genarbt & Geriffelt

Passende Antrittplatten, Hohlkehlsockel,
Außen- & Innenecken



Der WALA-Hohlkehl-Sockel ermöglicht die Anwendung unserer Bodenplatten in besonders kritischen Bereichen.

Die hygienische, reinigungsfreundliche und optisch ansprechende Lösung passt sich übergangslos an den in diesem Bereich oft gewünschten Rammschutz für die Wände an.

FÜR DEN BESONDERS ANSPRUCHSVOLLEN EINSATZ IN GROSSKÜCHEN UND IM LEBENSMITTELBEREICH

- flüssigkeitsdicht
- hygienisch
- leicht zu reinigen (entspricht HACCP)
- rutschfest, auch bei Nässe
- verschleißfest und robust (Rollwagen!)
- form- und druckbeständig
- schwer entflammbar
- beständig gegen Chemikalien und Fette
- schalldämmend
- ergonomisch (gelenkschonend)
- 100% Recyclingmaterial - Der Umwelt zuliebe!

